



EVI GROEP

Vitaal met pensioen



UITGEVER

EVI BV
Papland 4d
Gorinchem

AUTEUR

EVI BV
G. Egberts

VORMGEVING

EVI BV
S. Kole

Inhoudsopgave

1. EVI / EVI Groep	4
2. Lifework	9
3. Arbode Consultancy	11
4. Regiopoorwachters.nl	13
5. Fazerelli	15
6. Werkadviescentrum	17
7. Poortwachterdirect	19
8. Vooruit met topsporters	21
9. Eerst naar de mediator	23
10. Canflex	25
11. CEVID / Workguide	27

Alle rechten voorbehouden. Niets uit deze uitgave mag worden vermenigvuldigd en/of openbaar gemaakt door middel van druk, foto-kopie, microfilm of op welke andere wijze dan ook, zonder voorafgaande toestemming van EVI BV.

Het ter inzage geven van deze brochure aan direct belanghebbenden is toegestaan.

1 Introductie



EVI GROEP

Vitaal met pensioen

De EVI bedrijven van de EVI Groep zetten zich in om mensen bevoegen aan het werk te houden in werk dat bij hun past. En als dat niet meer gaat dan zoeken we daar een oplossing voor. Hierbij is de werknemer regisseur van zijn eigen inzetbaarheid. Door de inzet van de expertise van de EVI bedrijven werken werknemers tijdens hun loopbaan in werk dat bij hen past en genieten zij later zo vitaal als mogelijk van het verdiende pensioen.

HR & Vitality Management	Risk & Disease Management	Verzuim Management	Re-integratie & Claim Management
<ul style="list-style-type: none">• Werkvermogen 100%	<ul style="list-style-type: none">• Werkvermogen <100%	<ul style="list-style-type: none">• Werkvermogen 0%	<ul style="list-style-type: none">• Werkvermogen 100%
<ul style="list-style-type: none">• Vitale werknemers• die bevoegen zijn• en presteren volgens de afgesproken norm	<ul style="list-style-type: none">• Opsporen van uitvalrisico's en risicogroepen• Intervenieren en• verzuim voorkomen	<ul style="list-style-type: none">• Verzuimbegeleiding zieke werknemers• Reduceren en beheersen van het ziekteverzuim in de organisatie	<ul style="list-style-type: none">• Re-integratie in aangepast, ander werk wel of niet bij de eigen werkgever• Bepalen van de mate van arbeidsongeschiktheid

Werknemers die groen scoren

Werknemers die gewoon lekker in hun vel zitten, hun werk naar behoren uitvoeren en dit ook blijven doen. Tevreden werkgevers en werknemers. Daar doen de EVI bedrijven het voor.

De bedrijven in de EVI Groep dekken de volledige reikwijdte af, van gezondheidsmanagement tot en met re-integratie.

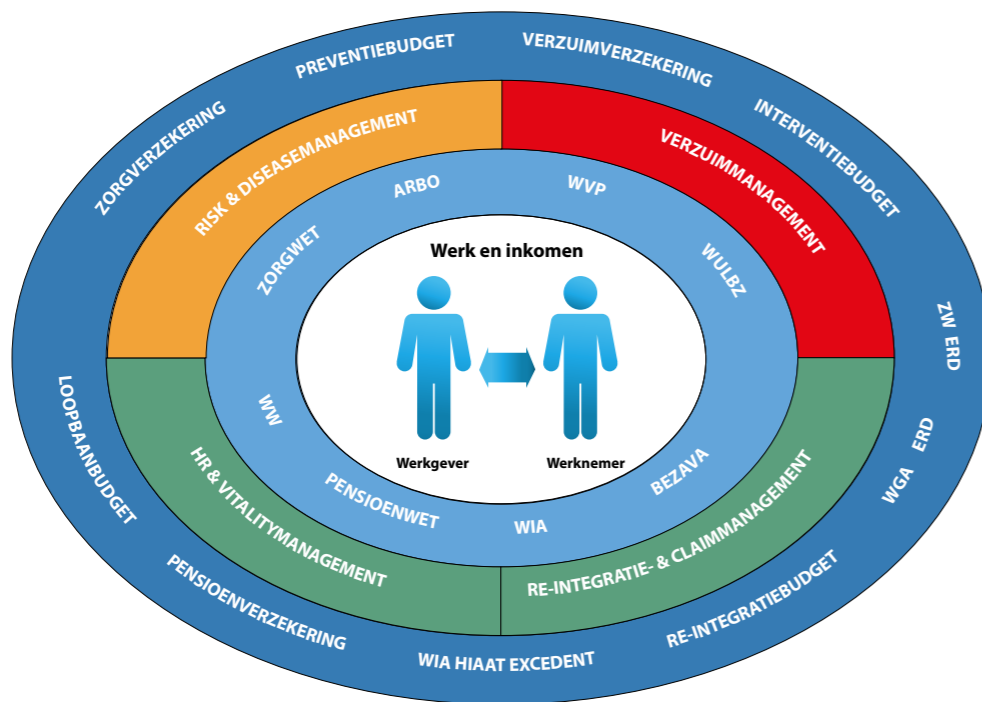
Samen kom je verder

Alleen ga je sneller maar samen kom je verder. Samenwerken met de werkgever én de werknemer, dat is het uitgangspunt.

Ook de EVI bedrijven onderling weten elkaar te vinden. Op deze wijze krijgt de klant een totaaloplossing waarbij de verschillende specialismen met elkaar verbonden zijn.

Werk en Inkomen

Omdat werk en inkomen nu eenmaal dicht bij elkaar liggen zijn er ook samenwerkingen met inkomen- en zorgverzekeraars, verzekeringsadviseurs en accountants.



Scope EVI bedrijven

In het bovenstaande figuur is het werkterrein van de EVI bedrijven terug te vinden. Ook geeft het figuur het wettelijke kader weer (binnenste ring). Daar waar de EVI bedrijven zich richten op het beperken van de schadelast en het toevoegen van waarde aan de “mens-werk-relatie” (middelste ring) completeren verzekeraars met het toekennen van uitkeringen, schadelastdekking en facilitaire budgetten (buitenste ring).

EVI BV

EVI staat voor Egberts & Valk Investments BV. EVI BV treedt op als initierende en faciliterende vennootschap ten behoeve van de werkmaatschappijen die onderdeel uitmaken van de EVI Groep. Op een uitzondering na participeert EVI BV in alle werkmaatschappijen van de EVI Groep. EVI BV ondersteunt de werkmaatschappijen in hun trajectuitvoering door o.a. product- en marktontwikkeling, verkoop, kwaliteit, ICT en een goede implementatie van



de (nieuwe) bedrijfsactiviteiten van de werkmaatschappijen. Samenwerken is daarbij van groot belang.

Doelgroep EVI BV

Naast reeds bestaande werkmaatschappijen wil EVI investeren in de samenwerking met adviseurs in de assurantiebranche die (bijvoorbeeld via hun holding) een aparte entiteit voor dienstverlening willen opzetten. EVI BV biedt hiertoe de mogelijkheid om via een uitgebreid franchisepakket de partner (franchise-

nemer) te ondersteunen. Deze ondersteuning is via een plug & play concept binnen 3 maanden operationeel. Het pakket aan diensten omvat een ICT systeem, een kwaliteitssysteem (ISO 9001 en 27001 voor informatiebeheer, CRA gecertificeerde arbodienstverlening), een volledig ingericht werksysteem, trainingen etc. Per 1 januari 2017 ondersteunt EVI BV 9 verschillende partnerbedrijven op deze wijze.

De EVI Groep bestaat uit de volgende bedrijven.

-  Lifework (gezondheidsmanagement)
-  Arbode Consultancy (Risk & Diseasemanagement)
-  Regiopoortwachters.nl (Arbo- en verzuimmanagement)
-  Fazerelli (inzet van bedrijfsartsen en medische consultants)
-  Werkadviescentrum (inzet van arbeidsdeskundigen)
-  Poortwachterdirect (providerboog van interventies die het ziekteverzuim bekorten)
-  Vooruit met topsporters (vitaliteitscoaching door (ex-)topsporters)
-  Eerst naar de mediator (inzet van arbeidsmediators)
-  Canflex (uitzenden, payroll en detachering)
-  CEVID (ICT oplossingen)

2 Lifework



lifework...>

werkend
gezondheidsmanagement

Leef je om te werken of werk je om te leven? Geen van beiden toch? Het gaat om de juiste balans. Weet je of je in balans bent? Of je vitaal bent? Of je nog een poosje mee kan in het arbeidsproces? Luister naar de signalen die je lichaam geeft. Of meet het eens; meten is weten toch? Lifework heeft de juiste meetinstrumenten. En geeft zo nodig begeleiding via een LifeCoach, waarbij je privacy volledig wordt gewaarborgd. Een veilig en gezond gevoel!

Voor wie

In opdracht van werkgevers of verzekeraars helpt Lifework werknemers vitaal te blijven en gezond te blijven.

Dienstverlening

Metingen

Lifework meet jouw vitaliteit en werkvermogen. Niet één keer bij aanvang, maar regelmatig om verbetering en vermindering te laten zien. Dit gebeurt aan de hand van vragenlijsten zoals bijvoorbeeld de Work Ability Index (WAI) of andere vragenlijsten.

Advies en begeleiding van werkgever

Zonder de privacy van jou als werknemer te schenden, krijgen werkgevers advies om het werkvermogen van de organisatie als geheel te verhogen. En daar wordt iedereen beter van!

Advies en begeleiding van werknemer

Mocht daar aanleiding voor zijn, dan kun je kiezen voor begeleiding op afstand (e-coaching) of van dichtbij. Je kunt gebruik maken van Lifecoaches, psychologen, diëtisten, bedrijfsartsen, sportartsen en arbeidsdeskundigen. Zo je wenst volstrekt anoniem of juist persoonlijk.

Pago / PMO: APK voor je lijf en geest

Afhankelijk van de afspraken die met je werkgever zijn gemaakt, is er ook nog de mogelijkheid om je gezondheid en vitaliteit te laten onderzoeken. Dit gebeurt dan door inspanningstesten, bloedonderzoek, lichamelijk onderzoek en adviesgesprekken met artsen, arbeidsdeskundigen of Lifecoaches. Dit wordt ook wel Preventief Medisch Onderzoek (PMO) genoemd. De testen en onderzoeken kunnen bij het bedrijf waar je werkzaam bent plaatsvinden of in een werkadviescentrum.

Contactgegevens

Lifework
Balie 7
4301 GZ Zierikzee
Telefoon: 085 - 273 32 42
Email: info@lifework.nl
Website: www.lifework.nl



3 Arbode Consultancy



Health is our mission Safety our vision

Het zo veilig mogelijk laten werken van uw medewerkers, dat is waar het ons om gaat. Uw medewerkers zijn uw kapitaal, wij helpen u graag bij het gezond houden van uw medewerkers en dus uw organisatie! Als één van de grootste preventiebedrijven van Nederland zijn wij helemaal ingericht om u te ondersteunen. Al onze medewerkers zijn kundig op hun terrein en staan klaar om u te ondersteunen!

Voor wie

In opdracht van werkgevers en sectororganisaties minimaliseert Arbode Consultancy uitvalrisico's op het vlak van Veiligheid, Gezondheid en Milieu.

Dienstverlening

Dagelijks staat ons team van professionals voor u klaar om u van dienst te zijn. Stuk voor stuk mensen met veel ervaring en oog voor de praktijk. Zo kunt u ons voor de volgende dienstverlening inzetten.

- Opstellen en / of toetsen van een Risico-inventarisatie en evaluatie (RIE)
- Opstellen van een Plan van aanpak voor de RIE
- Opzetten van Arbobeleid
- Veiligheidskundige advisering bij nieuw- en verbouw
- Binnenklimaatonderzoek
- In kaart brengen van blootstelling aan lawaai of gevaarlijke stoffen
- Opstellen van een bedrijfshulpverleningsplan of voorlichtingstraject
- Het verzorgen van BHV trainingen
- Etc.

Hierbij hanteren wij de volgende uitgangspunten:

- afspraak = afspraak
- de klant staat centraal;
- advies op maat;
- oog voor de praktijk.

Via onze zusterorganisatie Arbode BV detacheren bij Arboprofessionals zoals veiligheidkundigen.

Contactgegevens

Arbode Consultancy BV
Papland 4d
Gorinchem
Telefoon: 0183 - 64 93 67
E-mail: ac@arbode.nl
Website: www.arbodeconsultancy.nl



4 Regiopoortwachters.nl



Uw onderneming is onze zorg!

Een gecertificeerde arbo- en re-integratiedienst met landelijke dekking en een persoonlijke en regionale benadering. Regiopoortwachters bestaat uit een hoofdvestiging (Regiopoortwachters.nl) en de zogenaamde regiopoortwachters. De regiopoortwachters zijn regionale ondernemers die handelen vanuit een bewezen en succesvol concept. Zij spreken de (regio)taal van ondernemer en werknemer. Korte lijnen, actief op uw werkvloer, een nuchtere en praktische benadering, problemen daadwerkelijk oplossen en het beste uit uw werknemers naar boven halen.

Voor wie

In opdracht van werkgevers helpt Regiopoortwachters.nl verzuim te voorkomen en begeleidt zij leidinggevenden en hun zieke werknemers naar een succesvolle re-integratie

Dienstverlening

Regiopoortwachters.nl biedt een volledig pakket van arbo- en re-integratiedienstverlening.

- Preventie+ voor werknemers die dreigen uit te vallen of vaak verzuimen
- Verzuimmanagement + verzuimbegeleiding van zieke werknemers
- Ziektewet+ voor flexwerkers die ziek uit dienst gaan
- WGA+ voor voor (ex-)werknemers die een WGA uitkering ontvangen

Regiopoortwachters.nl is daarnaast samenwerkingspartner van accountants, inkomensverzekeraars en (volmacht houdende) assuradeuren zodat de klant te maken heeft met slechts één loket voor alle arbo- en re-integratiezaken. Daarnaast biedt Regiopoortwachters.nl het pakket Personeelsloket+, een P&O pakket voor het MKB. Speciaal voor horeca, detailhandel, recreatie- en seizoensbedrijven biedt Regiopoortwachters.nl loonsomabonnements (abonnement o.b.v. de totale loonsom en niet op basis van het aantal werknemers).

Contactgegevens

Regiopoortwachters.nl
Balie 7
4301 GZ Zierikzee
Telefoon: 085 - 273 32 45
Email: info@regiopoortwachters.nl
Website: www.regiopoortwachters.nl

5 Fazerelli



SAMEN WEET JE MEER!

Eigen regie zoals het bedoeld is. Uw verzuimbegeleiding ingevuld met professionals die snappen hoe u met uw personeel wenst om te gaan. Fazerelli ondersteunt uw processen van preventie en verzuimbegeleiding door goede, ondernemende professionals te detacheren. Of het nu gaat om een bedrijfsarts of arbeidsdeskundige; Fazerelli levert alle diensten op het gebied van Arbo dienstverlening.

Voor wie

U als ondernemer neemt graag de regie binnen uw eigen organisatie. Dus ook als het gaat om uw grootste kapitaal; uw medewerkers. Met onze kernwaarden professioneel, ondernemend en origineel geven wij u echte ondersteuning waar het nodig is en wanneer het nodig is.

Verzuim

Onze inspanningen richten zich op het leidinggeven aan verzuim en het voorkomen van lang verzuim. De wet Verbetering Poortwachter is in de begeleiding een leidraad. Een consult bij de bedrijfsarts gaat altijd gepaard met een vraag vanuit de leidinggevende. Wij hebben aandacht voor alle factoren rondom inzetbaarheid.

Consultancy

De inzet van medical consultants wordt door Fazerelli goed en transparant geregeld. Alleen dat wat nodig is om uw bedrijf gezond en arbo proof te maken. Wij werken hierin samen met professionele partners onder leiding van uw bedrijfsarts.

Preventie

Preventie zoals dit bedoeld is: hoe houden we uw mensen aan boord? Immers, verzuimbegeleiding kost tijd en geld. Fitte werknemers die plezier hebben in hun werk zijn de sleutel van succesvolle organisaties. Onze ondersteuning heeft dit effect bij diverse klanten bewezen.

Landelijk netwerk

Naast dienstverlening voor grotere werkgevers stelt Fazerelli graag haar landelijk netwerk van bedrijfsartsen en verzekeringsartsen open voor anderen. Arbo-diensten, arbo-providers en andere spelers in dit veld ondersteunen wij graag middels de inzet van de juiste professionals. Dat kan onder regie van Fazerelli danwel onder regie van de klant.

Contactgegevens

Fazerelli
Papland 4 D
4206 CL Gorinchem
Telefoon: 0183 64 88 64
E-mail: info@fazerelli.nl
Website: www.fazerelli.nl



6 Werkadvies- centrum

WAC | Werk
Advies
Centrum

Duidelijkheid voor alles

Het Werkadviescentrum (WAC) biedt landelijke dekking door arbeidsdeskundige en verzekeringsgeneeskundige inzet. De arbeidsdeskundige en verzekeringsarts zijn autonome professionals. Zij komen altijd tot een onafhankelijk oordeel en een deskundig advies. Vaak bij lastige situaties die te maken hebben met arbeidsongeschiktheid. De verzekeringsarts bepaalt de belastbaarheid voor werk. De arbeidsdeskundige bepaalt tot welke werkzaamheden iemand nog in staat is.

Voor wie

In opdracht van werkgevers en verzekeraars helpt het Werkadviescentrum met gerichte advisering aan werkgevers, werknemers, werkzoekenden en risicodragers (zoals verzekeraars) van arbeidsongeschiktheid. De profijtgroep van het Werkadviescentrum zijn niet alleen werknemers en werkzoekenden maar ook zelfstandig ondernemers met gezondheidsklachten of cliënten die slachtoffer zijn van een letselschade. Het Werkadviescentrum kan ook ingezet worden ten behoeve van zogenaamde eigen risicodragers voor de Ziektewet en WIA WGA.

- Hoe voorkom je dat iemand met gezondheidsklachten voor het eigen werk uitvalt
- In welke mate is iemand blijvend arbeidsongeschikt voor het eigen werk
- Welke re-integratiemogelijkheden heeft iemand in het bedrijf waar deze werkt
- Welke re-integratiemogelijkheden heeft iemand voor andere (specifieke) functies
- Welke re-integratiemogelijkheden heeft een werkzoekende op de arbeidsmarkt
- Wat is de theoretische mate van arbeidsongeschiktheid

Dienstverlening

Het Werkadviescentrum adviseert binnen de volgende vraagstellingen.

- Waartoe is iemand medisch gezien in staat oftewel wat is de actuele belastbaarheid
- Wat is de prognose van iemands belastbaarheid
- Welke interventie kan de belastbaarheid verbeteren

Contactgegevens

Werkadviescentrum BV
Balie 7

4301 GZ Zierikzee

Telefoon: 085-303 84 66

E-mail: info@werkadviescentrum.nl

Website: www.werkadviescentrum.nl

7

Poortwachter Direct



Interventies die het verschil maken

Als werknemers (dreigen te) verzuimen moeten alle zeilen bijgezet worden. Niet afwachten tot iemand weer beter is, maar datgene inzetten waardoor “alles weer op de rit komt”. Extra inzet middels krachtige en effectieve interventies! Maar hoe doe je dat? Poortwachter Direct is uw aanspreekpunt en regelt dat. Eenvoudig en snel toegang tot hoogwaardige interventies die de gezondheid en de duurzame inzetbaarheid van werknemers bevorderen.

Voor wie

In opdracht van werkgevers, arbodiensten en verzekeraars biedt Poortwachter Direct interventies voor werkgevers, werknemers en werkzoekenden veelal bij (dreigend) verzuim en arbeidsongeschiktheid. Daarnaast biedt Poortwachter Direct ook loopbaaninterventies en mediation voor werknemers zonder gezondheidsklachten.

Dienstverlening

Via een handig portaal krijgt u eenvoudig en snel toegang tot de dienstverlening. Daarnaast heeft u een eigen kundig aanspreekpunt die met u doorneemt welke interventie het beste bij uw situatie past. De interventies die Poortwachter Direct biedt zijn gericht op de individuele werknemer of op bedrijfsniveau en completeren het aanbod van de andere EVI bedrijven.

Veel gevraagde interventies zijn:

- Inzet van een psycholoog om de mentale belastbaarheid te verbeteren
- Inzet van een arbeidsfysiotherapeut om de fysieke belastbaarheid te verbeteren
- Multidisciplinaire inzet zoals begeleiding bij een burnout, rugtraining etc.
- Een snelle interventie om de schuldhulpverlening op gang te brengen
- Opvang van werknemers bij calamiteiten (vgl. overval of een ongeval)
- Inzet van bedrijfsmaatschappelijk werk
- Re-integratiebegeleiding gericht op een nieuwe werkgever
- Loopbaancoaching
- Organisatieonderzoek gericht op de psychosociale arbeidsbelasting

Contactgegevens

Poortwachterdirect BV
Nieuwe Gracht 98
2011 NL Haarlem
Telefoon: 023 737 02 51
E-mail: info@poortwachterdirect.nl
Website: www.poortwachterdirect.nl

8 Vooruit met topsporters



vooruit met **Topsporters** 

Van inspiratie naar motivatie

Vitaliteit! Een werknemer die lekker in zijn vel zit presteert beter en is productiever. Een gezonde leefstijl hoort daarbij. Maar waarom lukt het veel werknemers niet om genoeg te bewegen? Als zij dat willen, te stoppen met roken, voldoende te ontspannen, gezond te eten en niet teveel alcohol? Waarom halen veel werknemers hun doelstelling niet? Een topsporter heeft zijn doel wel gehaald. Hij weet hoe je met vallen, opstaan en doorzettingsvermogen toch aan de finish komt. De topsporter inspireert bedrijven en hun werknemers en begeleidt hen naar een duurzame en gezonde levensstijl zodat iedereen weer vitaal en bevolgen aan het werk gaat.

Voor wie

Vooruit met Topsporters helpt bedrijven met een unieke en effectieve methode met topsporters als coach. Een methode die management en werknemers helpt te revitaliseren of een andere weg in te slaan.

Dienstverlening

De ex-topsporter als vitaliteitscoach inspireert, motiveert en stippelt samen met de werknemer de juiste route uit. Deze door ons opgeleide (ex-)topsporter heeft niet alleen de kennis, maar voor velen ook het aanzien en respect om de positie van vitaliteitscoach in te kunnen nemen.

Onze topsporters helpen op verschillende manieren.

- Het verzorgen van een inspirerende aftrapbijeenkomst van een vitaliteit-project
- Het organiseren van sportieve evenementen en clinics voor werknemers.
- Het verzorgen van een aan vitaliteit gerelateerde lezing.

- Het begeleiden van de werknemer als vitaliteitscoach ter verbetering van de levensstijl.

Vooruit met topsporters (VMT) is een initiatief van Hans van Breukelen, Gerard Egberts en John Midavaine. VMT helpt ook mensen met een bijstand- of werkloosheidsuitkering en is ambassadeur van de Stichting visueel beperkte wielrenners.

Contactgegevens

Vooruit met topsporters BV

Blikkenburgerlaan 1

3703 CV Zeist

Telefoon: 030-878 62 06

Mail: info@vooruitmettopsporters.nl

Website: www.vooruitmettopsporters.nl

Voor meer informatie, bel:

Gerard Egberts (06-55 82 26 85) of

John Midavaine (06-13 08 78 58).



9 Eerst naar de mediator



Eerst naar de mediator

Conflicten zijn er om opgelost te worden

Leefleder arbeidsconflict zou zo snel als mogelijk opgelost moeten worden. Het is slecht voor je moraal, je productiviteit en voor je algemene gezondheid. Als het lastig is om “de boel open te gooien” kunnen conflicten doorsluimeren, in alle hevigheid losbarsten of zelfs uitmonden in ziekteverzuim of vertrekkende werknemers. Daarom kiezen steeds meer werkgevers en werknemers voor mediation. Dan komen ze snel tot een oplossing die voor beide partijen goed is.

Voor wie

Op verzoek van werkgevers en werknemers begeleiden de mediators van Eerst naar de Mediator (ENDM) op een professionele en objectieve wijze zodat partijen samen of los van elkaar zo snel als mogelijk weer verder kunnen.

Dienstverlening

Neutraal

Als neutrale en onpartijdige derde bemiddelt de mediator tussen partijen. Vaak wordt er slecht naar elkaar geluisterd en vervalt men steeds in gesprekken die niets opleveren. Die mediator zorgt ervoor dat de dialoog op gang komt. Partijen komen na zulke arbeidsconflicten toch weer met elkaar in gesprek. Zo ontstaat er ruimte voor een oplossing die voor beide partijen goed is.

Deskundig

Het begeleiden van arbeidsconflicten is een vak apart wat enkel voor gespecialiseerde mediators is weggelegd. De mediators van ENDM hebben weten waar een goede vaststellingsovereenkomst aan moet voldoen zonder dat er problemen met de WW-uitkering ontstaan. Of als er een conflict in combinatie met een ziekmelding speelt, wanneer de bedrijfsarts aan zet is.

Herstel en verzoening

Hoeveel bedrijven hebben geen ervaring met werknemers die slecht met elkaar overweg kunnen of hebben last van conflicten op de werkvloer? Als zo'n

moeizame relatie niet verbetert, kan er gedoe ontstaan. In het slechtste geval ontstaat er een arbeidsconflict. Zelden is daar dan op een rustige manier naar elkaar uitgesproken wat er aan de hand is. Door dat te doen aan tafel bij de mediator klaart de lucht vaak snel op. De mediator zorgt ervoor dat iedereen evenveel aan bod komt. Niemand wordt ondergesneeuwd door de ander. Als de hitte eenmaal uit de lucht is, komt er ruimte voor een normaal contact. Daarmee kunnen partijen dan weer verder.

Exit

Soms is het echter beter om de arbeidsrelatie te beëindigen. Dat kan via de kantonrechter, maar gebeurt steeds vaker via exit-mediation. De mediator leidt dan de onderhandelingen over de voorwaarden waarop partijen uit elkaar gaan. De gemaakte afspraken worden uiteindelijk in een vaststellingsovereenkomst neergelegd. Nadat beide partijen hebben ondertekend, is de arbeidsmediation afgerond.

Contactgegevens

Centrale Administratie ENDM
Dr Huber Noodtstraat 111
7001 DV Doetinchem
Telefoon: 085 - 401 65 22

Landelijke Servicedesk ENDM
Oude Apeldoornseweg 41-45
7333 NR Apeldoorn
Telefoon: 085 - 401 24 53

10 Canflex



Net even anders!

U heeft een piek in de hoeveelheid werk, de behoefte aan een tijdelijke werknemer, uw wilt meer flexibiliteit in uw personeelsbestand of wenst de verloning uit te besteden. Canflex ondersteunt u hierbij met een eigenzinnig en no-nonsense concept dat op uw situatie is toegesneden.

Voor wie

Canflex werkt in opdracht van werkgevers en sectororganisaties.

de uitkeringen voor deze werknemers. Daarnaast verzorgt Canflex de verschillende aangiftes.

Dienstverlening

De dienstverlening bestaat uit

- Uitzenden
- Payroll dienstverlening
- Detacheren

Contactgegevens

Canflex B.V,
Papland 4 D
4206 CL Gorinchem

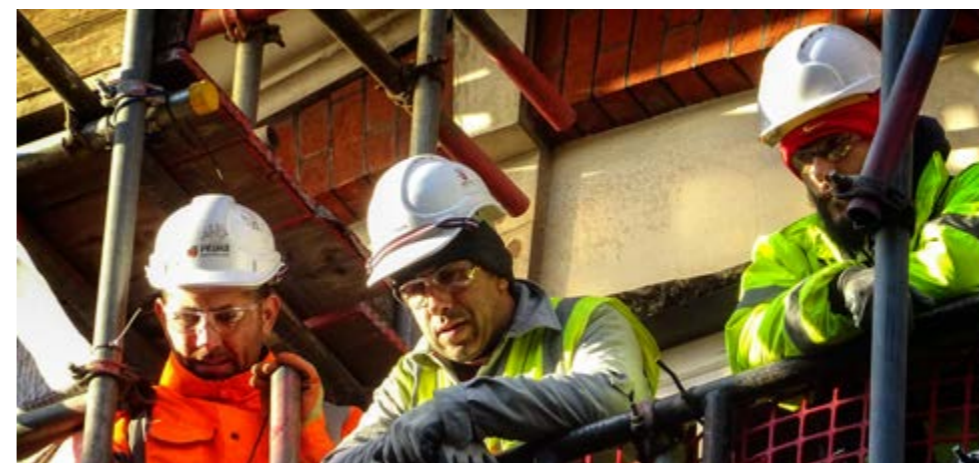
Telefoon: 0183 61 49 78

E-mail: info@canflex.nl

Website: www.canflex.nl

Daarnaast heeft Canflex ervaring in de administratieve uitvoering en verloning van (ex-)werknemers die werk(t)en bij een zogenaamde Ziektewet Eigenrisicodrager. Canflex berekent en verzorgt

Canflex is aangesloten bij de NBBU onder inschrijvingsnummer 63026007





11 CEVID / Workguide

CEVID Workguide verbindt



Voor inkomensverzekeringen en dienstverlening gericht op “werk en inkomen” bestaat er geen enkelvoudige ICT-applicatie die zowel werkgever, werknemer, verzekeraar, arbodienst als accountant ondersteunt. De tijd dat softwareleveranciers dat konden beloven is voorbij. De toekomst is de toegang tot een platform waaraan krachtige applicaties (apps) zijn verbonden. Workguide biedt Via Single Sign On toegang tot zowel gerenommeerde apps als ook de unieke apps van Workguide onder de labelnaam iOne.

Voor wie

Workguide werkt in opdracht van werkgevers, verzekeraars, volmachtouders, accountants en arbodiensten. Naast deze opdrachtgevers behoren ook werknemers tot de primaire profijtgroep.

Dienstverlening

Door gebruikmaking van Workguide heeft de gebruiker toegang tot applicaties die op basis van behoefte worden toebedeeld.

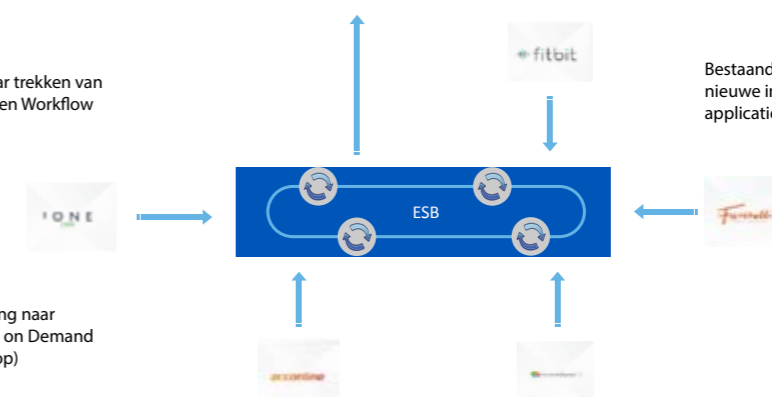
- iOne CRM (basisafname)
- iOne Workability (workflow en signalering systeem)
- iOne Vitaliteitsportaal
- iOne Pago / PMO portaal
- Web based planningsagenda voor klantwerkgevers en professionals
- iOne BI (Busines Intelligence)

Portal Single Sign On



Koppelingen o.b.v. api

Uit elkaar trekken van CRM, BI en Workflow



Bestaande applicaties en nieuwe innovatieve applicaties

Toeleiding naar Services on Demand (webshop)

- Toegang tot services on demand van aangesloten dienstverleners
- Data-uitwisseling met UWV
- Een koppeling met Verzuimsignaal
- Data synchronisatie o.v.b. API met systemen buiten het platform (HR, schade uitkeren etc.)

Contactgegevens

Workguide
Amundsenweg 6
4462 GP Goes
Telefoon: 0113 23 60 00

CEVID

Workguide is een initiatief van CEVID (Colijn EVI Development). CEVID is een joint venture van Colijn IT BV en EVI BV. Colijn IT is een middelgrote softwareontwikkelaar. Indien u informatie over Workguide wenst, neem contact op met Ruben Colijn via telefoonnummer 06 55 84 83 73.